



檢驗報告書

FSIB7-08-03 REV. 1. 0

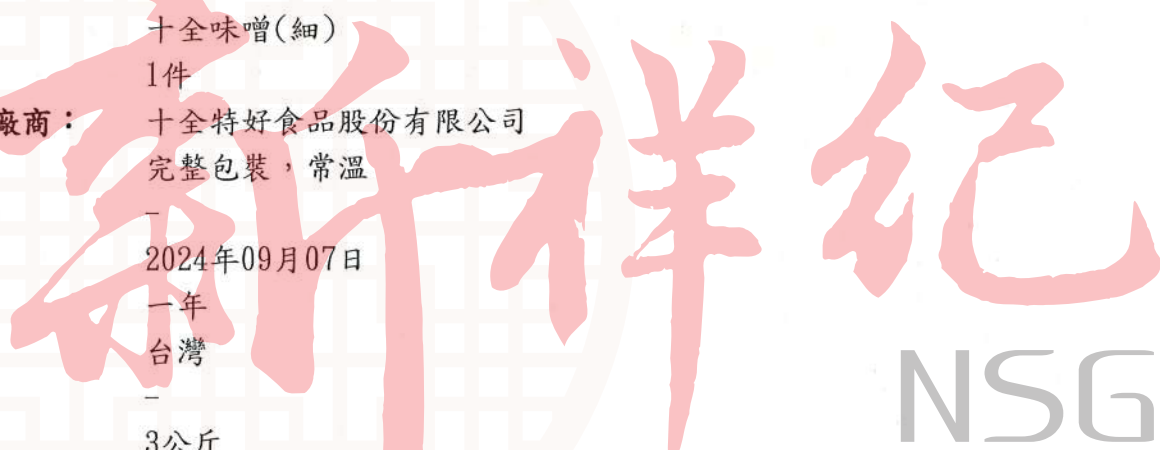
報告編號: 091823-01-012

報告頁數: 1 of 4

報告日期: 2023年09月26日

十全特好食品股份有限公司
新竹縣竹北市鳳岡路三段398號

委託檢驗單位: 十全特好食品股份有限公司
委託廠商地址: 新竹縣竹北市鳳岡路三段398號
聯絡人: 蘇筱嫻 小姐
聯絡電話: 03-5561666
樣品名稱: 十全味噌(細)
樣品件數: 1件
生產或供應廠商: 十全特好食品股份有限公司
產品描述: 完整包裝, 常溫
製造日期: -
有效日期: 2024年09月07日
保存期限: 一年
原產地: 台灣
料號: -
包裝規格: 3公斤
商品條碼: 4710783057028



新祥紀食品有限公司

<以上測試樣品及相關資訊係由申請廠商提供並確認>

收樣日期: 2023年09月18日
測試日期: 2023年09月18日~09月22日
測試結果: --請見下頁--



報告簽署人: 何中平



檢驗報告書

FSIB7-08-03 REV.1.0

報告編號: 091823-01-012

報告頁數: 2 of 4

報告日期: 2023年09月26日

十全特好食品股份有限公司
新竹縣竹北市鳳岡路三段398號

測試項目及方法

項目	方法
金黃色葡萄球菌*	部授食字第1041901818號-食品微生物之檢驗方法-金黃色葡萄球菌之檢驗
沙門氏桿菌	部授食字第1021951187號-食品微生物之檢驗方法-沙門氏桿菌之檢驗
單核球增多性李斯特菌*	衛授食字第1111901489號-食品微生物之檢驗方法-食品中單核球增多性李斯特菌之檢驗
防腐劑	衛授食字第1081900155號-食品中防腐劑之檢驗方法

測試結果

項目	單位	結果
金黃色葡萄球菌*	(CFU/g)	未檢出
沙門氏桿菌		陰性
單核球增多性李斯特菌*		陰性
防腐劑		
己二烯酸	(g/kg)	未檢出
苯甲酸	(g/kg)	未檢出
去水醋酸	(g/kg)	未檢出
對羥基苯甲酸	(g/kg)	未檢出
水楊酸	(g/kg)	未檢出

--以下空白--

- 注意事項:**
1. 本報告共4頁, 分離使用無效。
 2. 本檢驗報告之所有檢驗內容, 均依委託事項執行檢驗, 如有不實, 願意承擔完全責任。
 3. 測試項目名稱旁有加*者, 為通過衛生福利部認證, 且依認證之檢驗方法執行檢驗。

- 備註:**
- ◎ 金黃色葡萄球菌之定量極限為10(CFU/g); 金黃色葡萄球菌之偵測極限為3.0(MPN/g)。
 - ◎ 沙門氏桿菌之檢驗範圍: 陰性/陽性。
 - ◎ 單核球增多性李斯特菌之檢驗範圍: 陰性/陽性; 單核球增多性李斯特菌之定量極限為10(CFU/g)。
 - ◎ 防腐劑定量極限為0.02g/kg; 依客戶要求僅檢驗己二烯酸、苯甲酸、去水醋酸、對羥基苯甲酸、水楊酸, 未檢驗對羥基苯甲酸甲酯、對羥基苯甲酸乙酯、對羥基苯甲酸丙酯、對羥基苯甲酸丁酯、對羥基苯甲酸異丙酯、對羥基苯甲酸異丁酯、對羥基苯甲酸第二丁酯, 此報告僅作為自主品管使用。

檢驗報告僅就委託者之委託事項提供檢驗結果, 不對產品合法性做判斷。

台北市內湖區內湖路一段120巷15弄28號 No.28,Aly.15,Ln.120,Sec.1,Neihu Rd.,Neihu Dist.,Taipei City 114,Taiwan.

Tel:02-8751-1232 Fax:02-8751-8685 E-mail:foodsafety@fsi.net.tw Website:www.fsi.net.tw

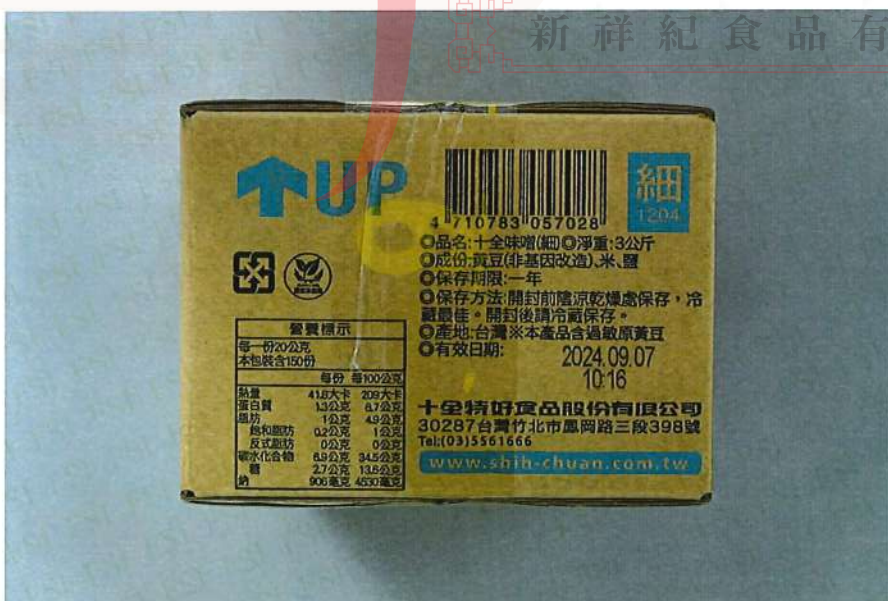


檢驗報告書

FSIB7-08-03 REV. 1. 0
 報告編號: 091823-01-012
 報告頁數: 3 of 4
 報告日期: 2023年09月26日

十全特好食品股份有限公司
 新竹縣竹北市鳳岡路三段398號

樣品照片:





檢驗報告書

FSIB7-08-03 REV. 1.0

報告編號: 091823-01-012

報告頁數: 4 of 4

報告日期: 2023年09月26日

十全特好食品股份有限公司
新竹縣竹北市鳳岡路三段398號

樣品照片:



新祥紀食品有限公司

檢驗報告僅就委託者之委託事項提供檢驗結果，不對產品合法性做判斷。

台北市內湖區內湖路一段120巷15弄28號 No.28,Aly.15,Ln.120,Sec.1,Neihu Rd.,Neihu Dist.,Taipei City 114,Taiwan.

Tel:02-8751-1232 Fax:02-8751-8685 E-mail:foodsafety@fsi.net.tw Website:www.fsi.net.tw